

# 道央自動車道 札幌管内北地区舗装補修工事

## 参 考 図

令和 6年 9月

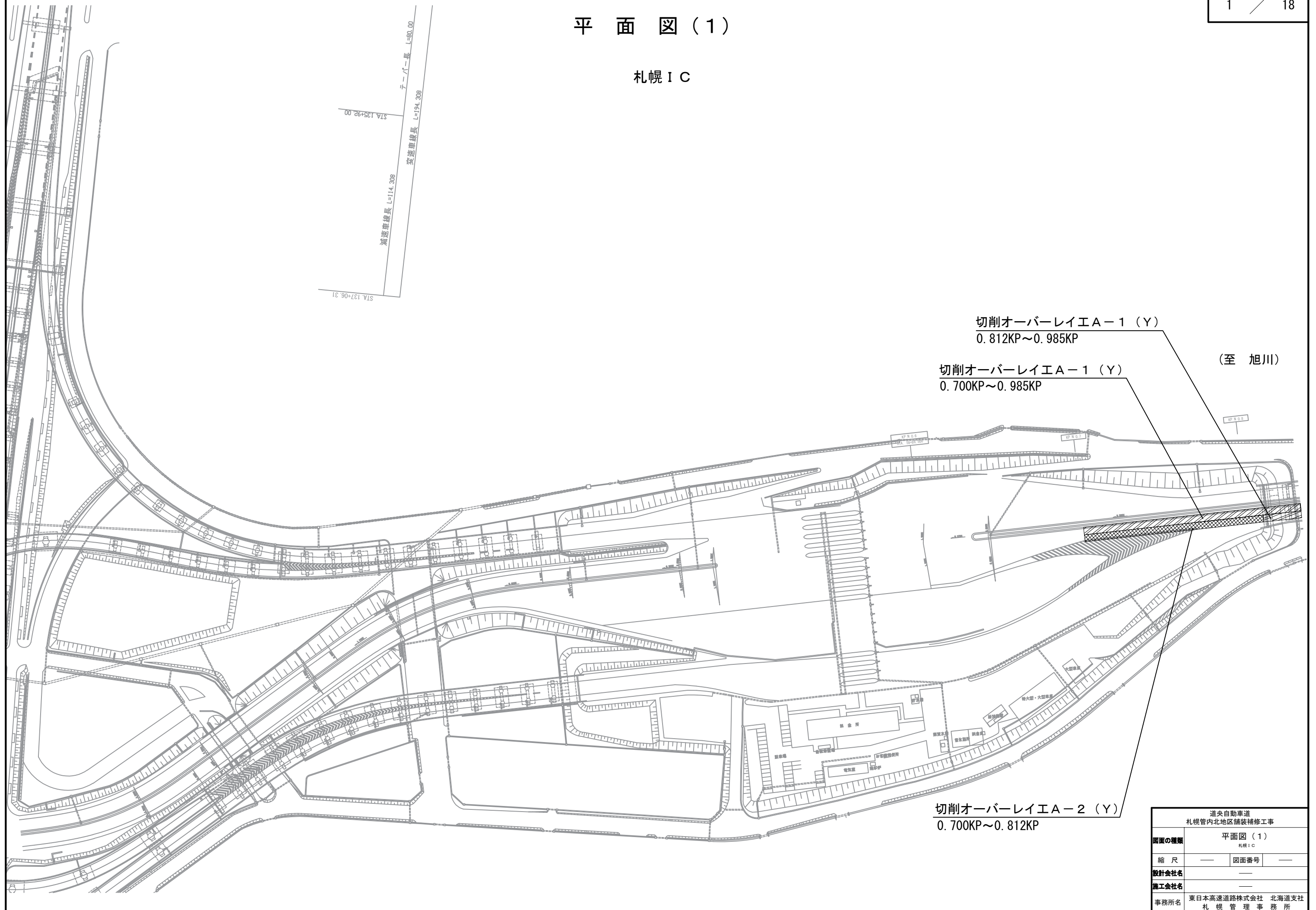
東日本高速道路株式会社  
北海道支社 札幌管理事務所

# 目 次

1.	平 面 図 （ 1 ） ～ （ 9 ）	1 ～ 9
2.	橋 梁 一 般 図 （ 1 ） ～ （ 3 ）	10 ～ 12
3.	切削オーバーレイ工（橋梁部）施工詳細図 （ 1 ） ～ （ 2 ）	13 ～ 14
4.	伸 縮 装 置 取 替 施 工 詳 細 図	15
5.	既 設 埋 設 物 等 詳 細 図 （ 1 ） ～ （ 3 ） （ 参 考 図 ）	16 ～ 18

平面图 (1)

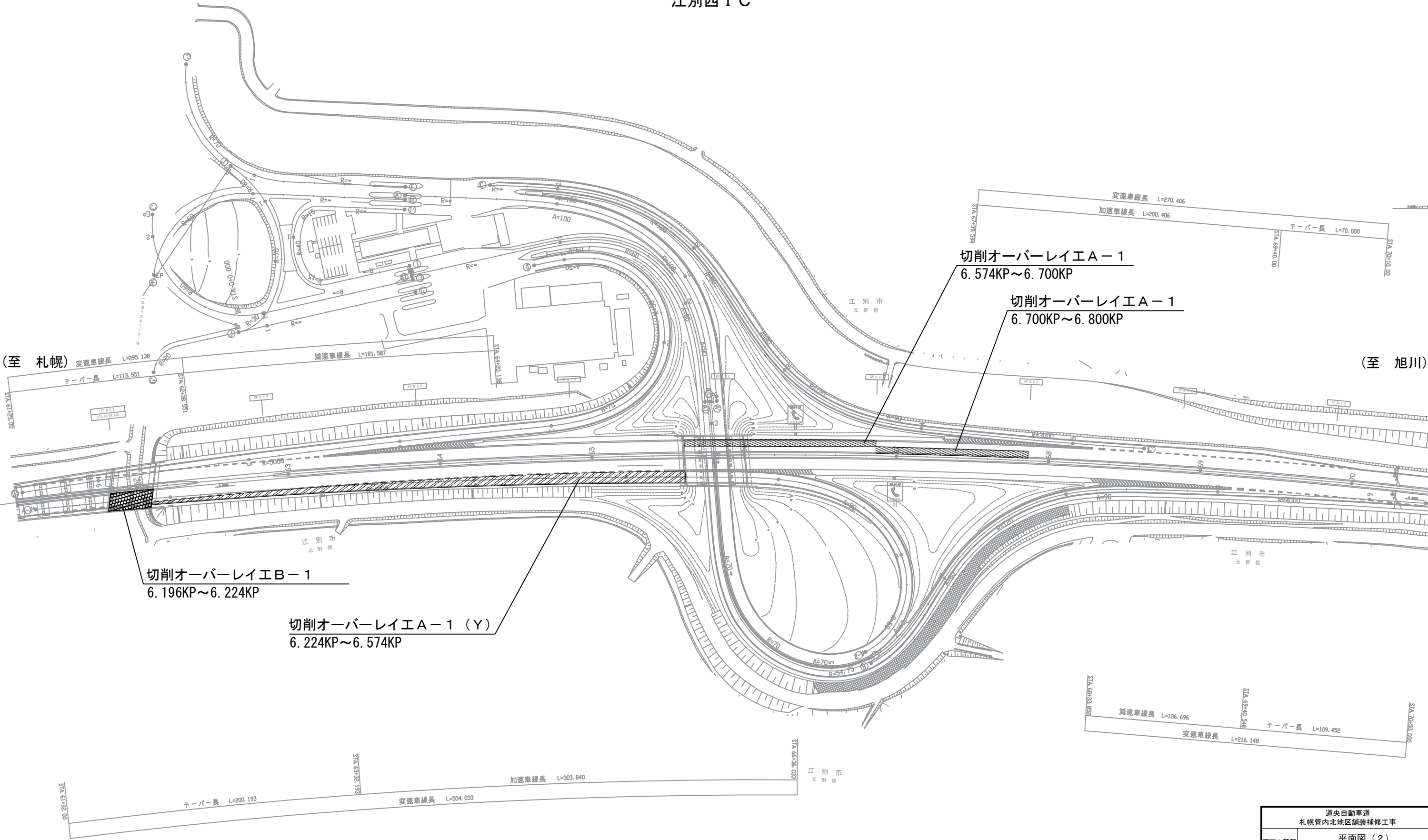
札幌 I C



道央自動車道 札幌管内北地区舗装補修工事			
図面の種類	平面図（１） 札幌１Ｃ		
縮尺	—	図面番号	—
設計会社名	—		
施工会社名	—		
事務所名	東日本高速道路株式会社 北海道支社 札幌管理事務所		

平面図（2）

江別西 I C

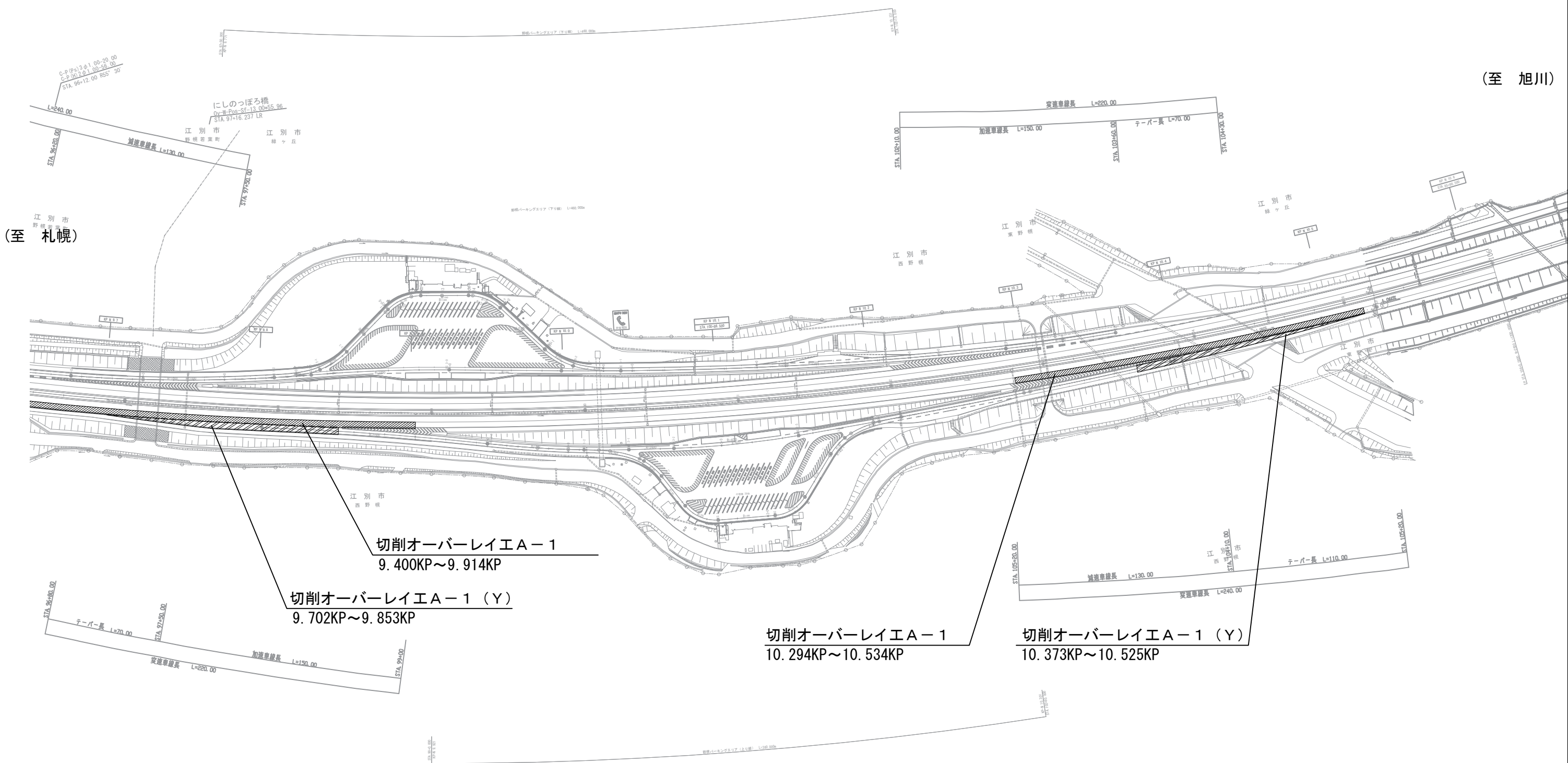


道央自動車道 札幌管内北地区舗装補修工事			
図面の種類	平面図（2） 江別西 I C		
縮 尺	—	図面番号	—
設計会社名	—		
施工会社名	—		
事務所名	東日本高速道路株式会社 北海道支社 札幌管理事務所		



平面図（3）

野幌PA



(至 旭川)

(至 札幌)

切削オーバーレイエ A-1  
9.400KP~9.914KP

切削オーバーレイエ A-1 (Y)  
9.702KP~9.853KP

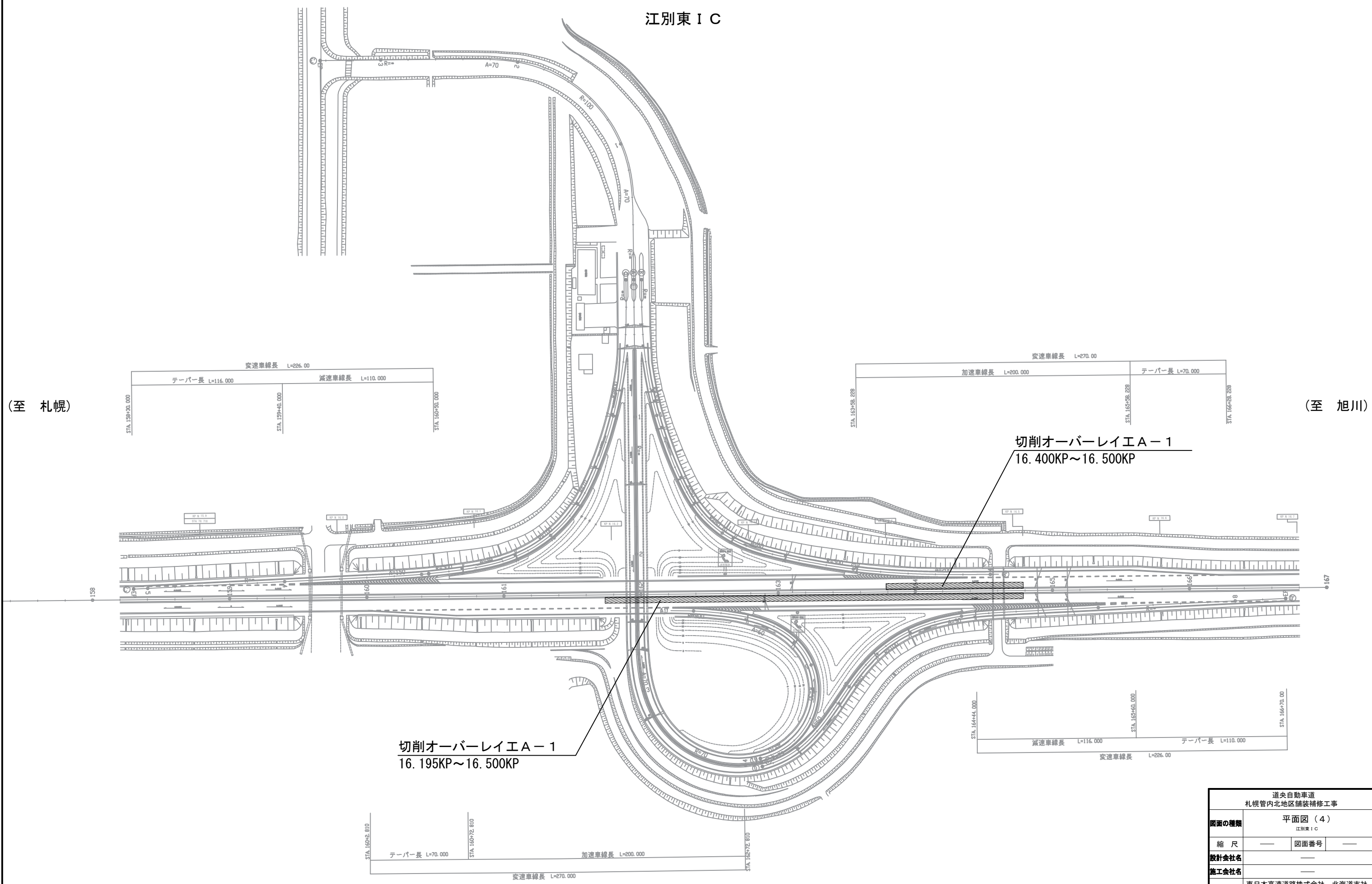
切削オーバーレイエ A-1  
10.294KP~10.534KP

切削オーバーレイエ A-1 (Y)  
10.373KP~10.525KP

道央自動車道 札幌管内北地区舗装補修工事			
図面の種類	平面図（3） 野幌PA		
縮尺	—	図面番号	—
設計会社名	—		
施工会社名	—		
事務所名	東日本高速道路株式会社 北海道支社 札幌管理事務所		

平面図（４）

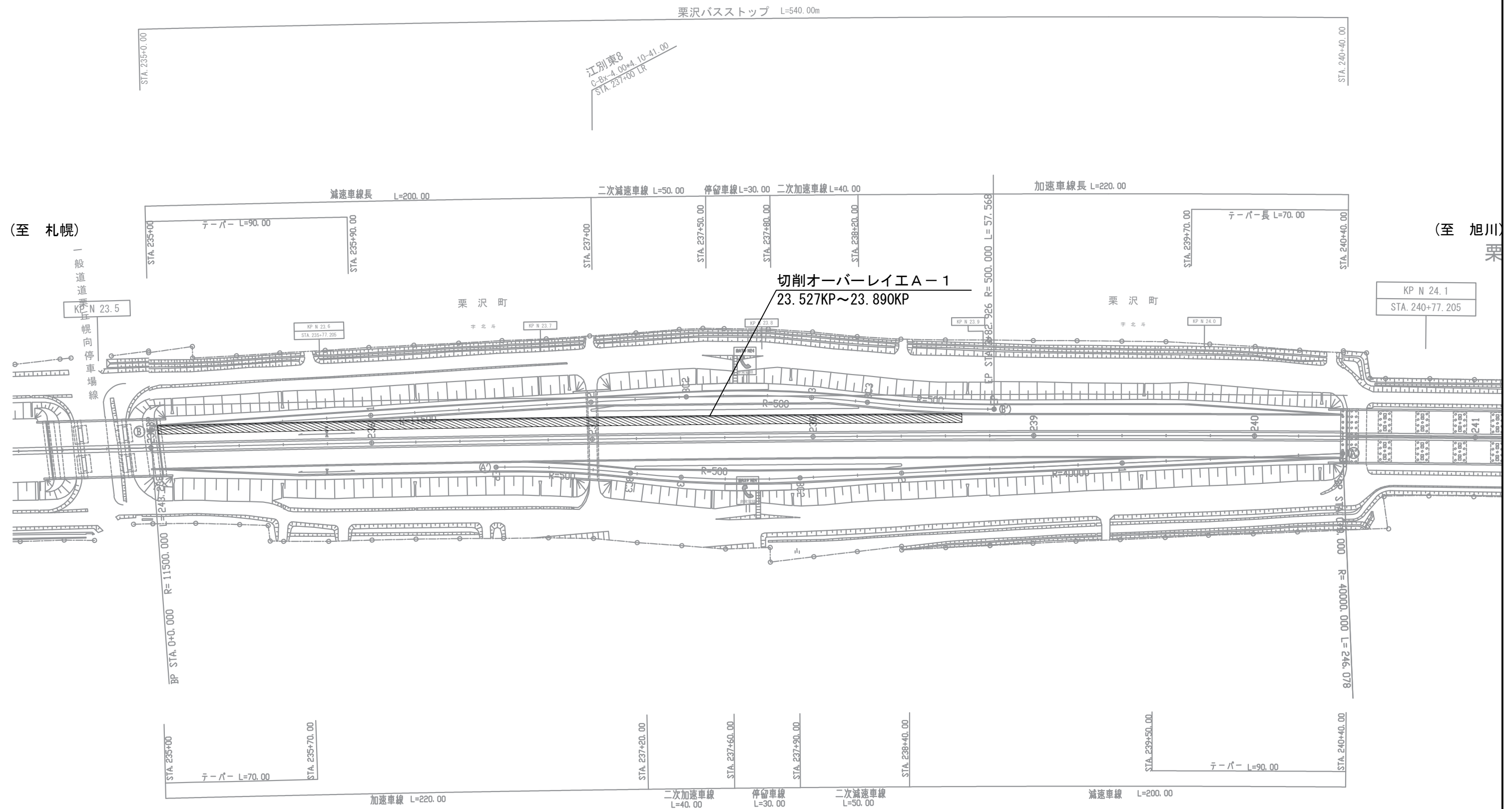
江別東 I C



道央自動車道 札幌管内北地区舗装補修工事			
図面の種類	平面図（４） 江別東 I C		
縮 尺	—	図面番号	—
設計会社名	—		
施工会社名	—		
事務所名	東日本高速道路株式会社 北海道支社 札幌 管 理 事 務 所		

平面图 (5)

栗沢バスストップ

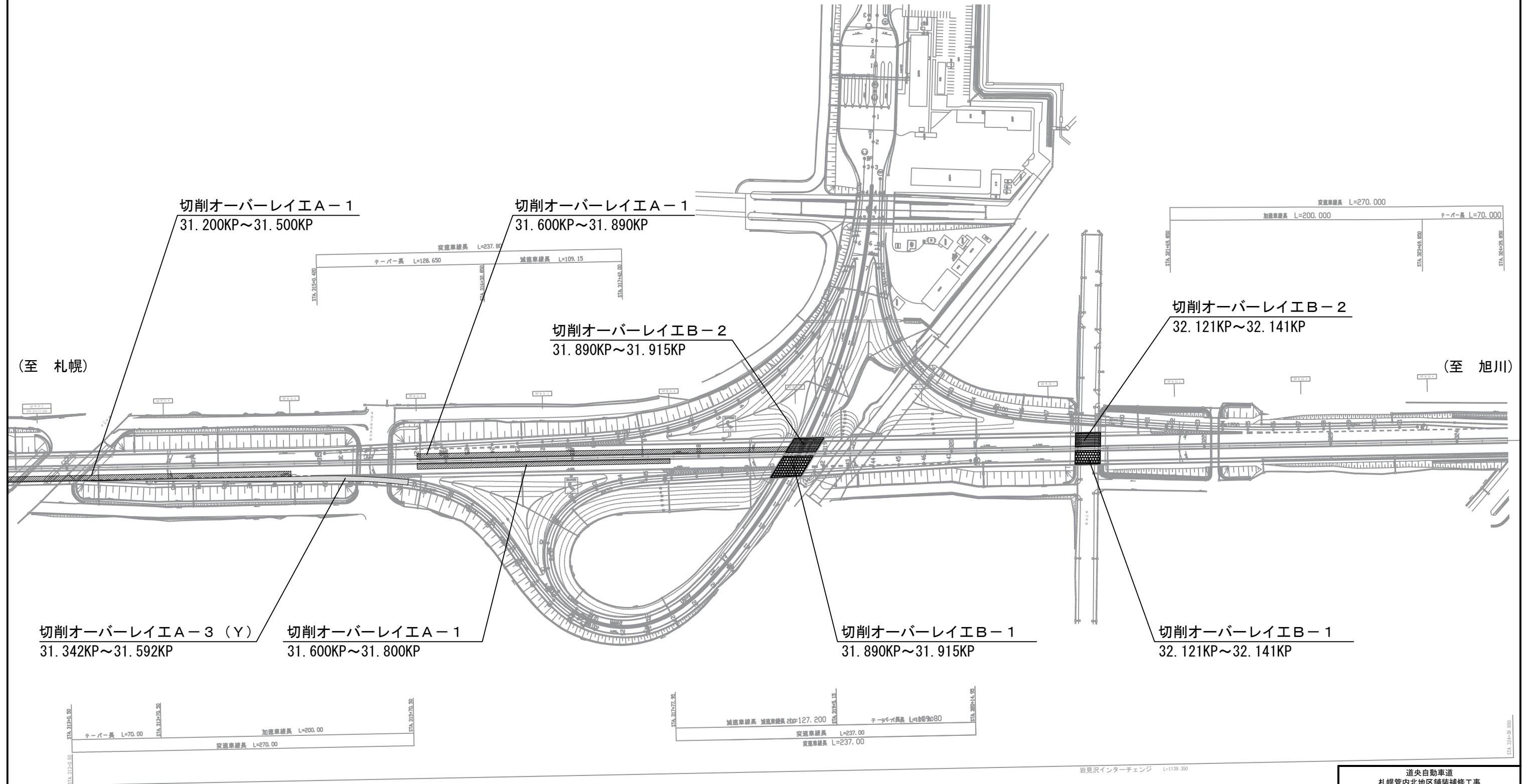


道央自動車道 札幌管内北地区舗装補修工事			
図面の種類	平面図（５） 表示/ハスストップ		
縮 尺	—	図面番号	—
設計会社名	—		
施工会社名	—		
事務所名	東日本高速道路株式会社 北海道支社 札幌管理事務所		



平面图 (6)

岩見沢 I C

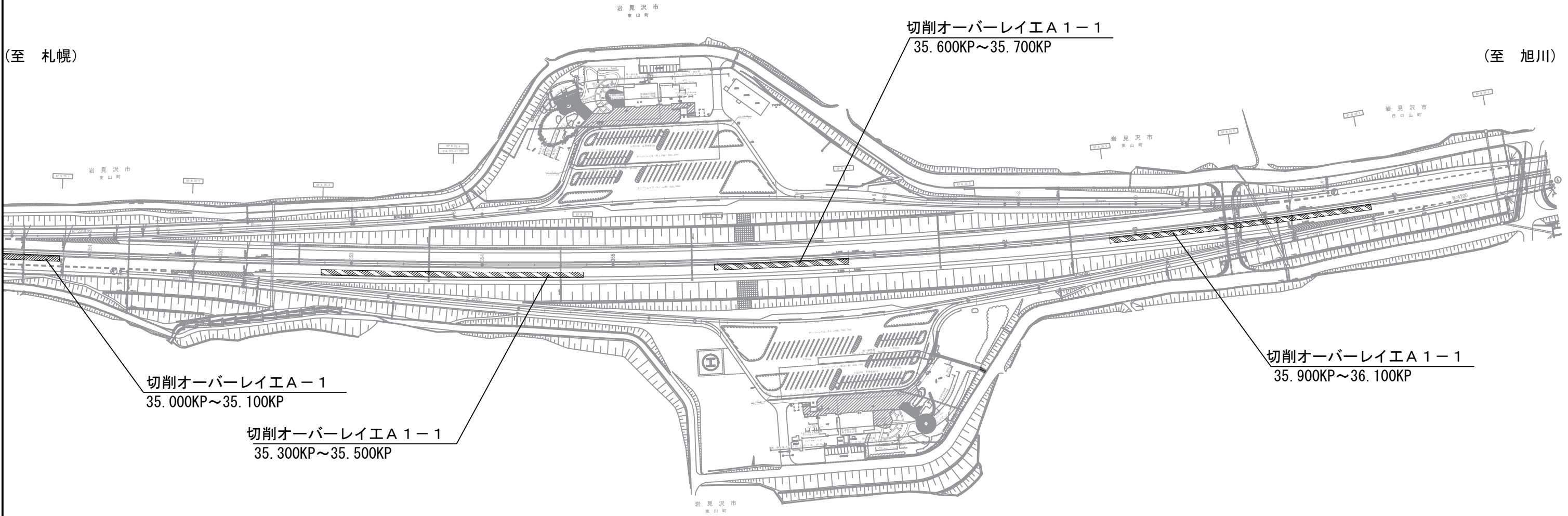


<p style="text-align: center;"><b>道央自動車道</b>  <b>札幌管内北地区舗装補修工事</b></p>			
図面の種類	<p style="text-align: center;">平面図（６）</p> <p style="text-align: center;">※見沢１Ｃ</p>		
	縮 尺	——	図面番号
設計会社名	——		
施工会社名	——		
事務所名	<p style="text-align: center;">東日本高速道路株式会社    北海道支社          札幌管理事務所</p>		



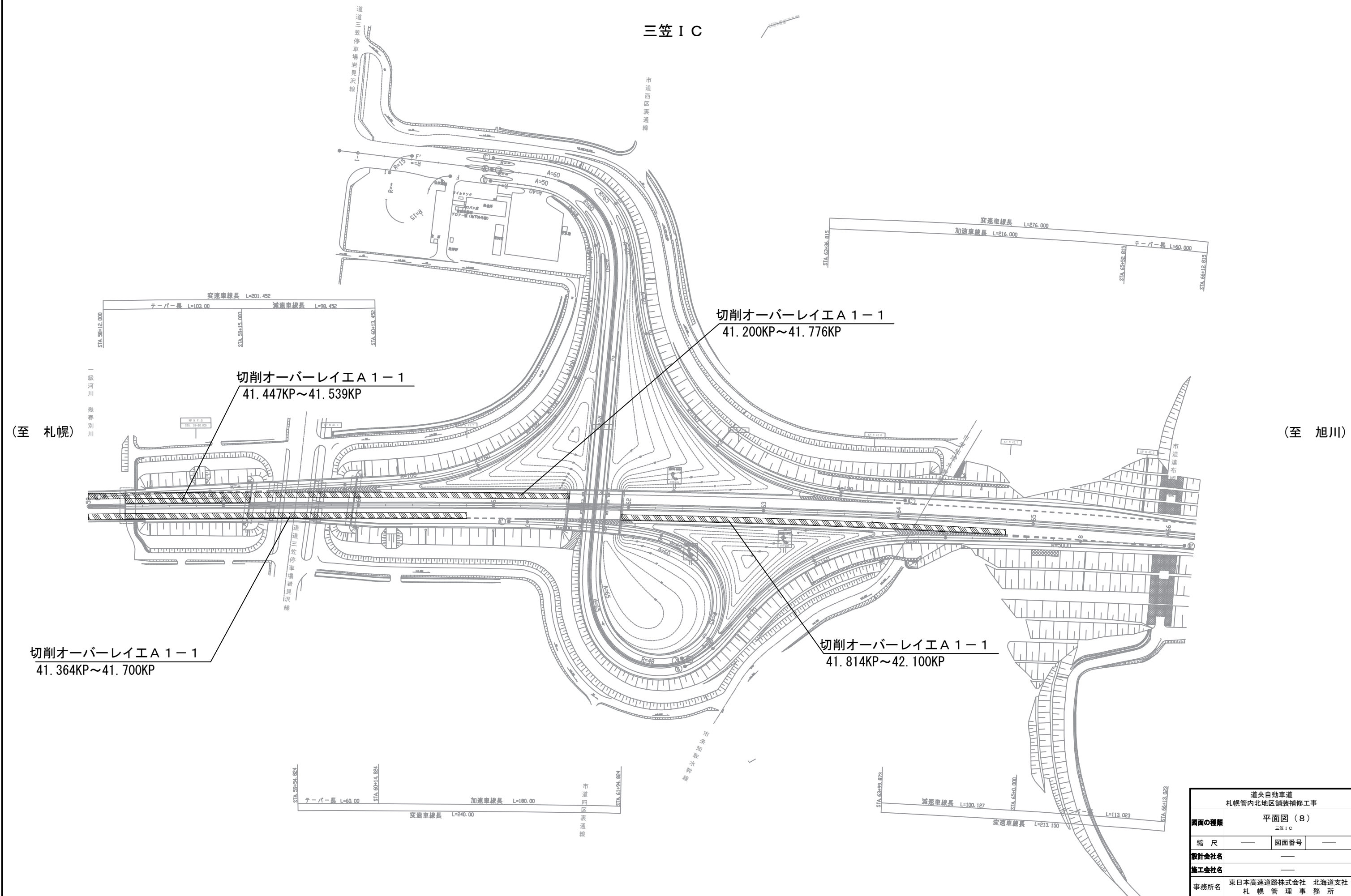
平面図（7）

岩見沢 S A



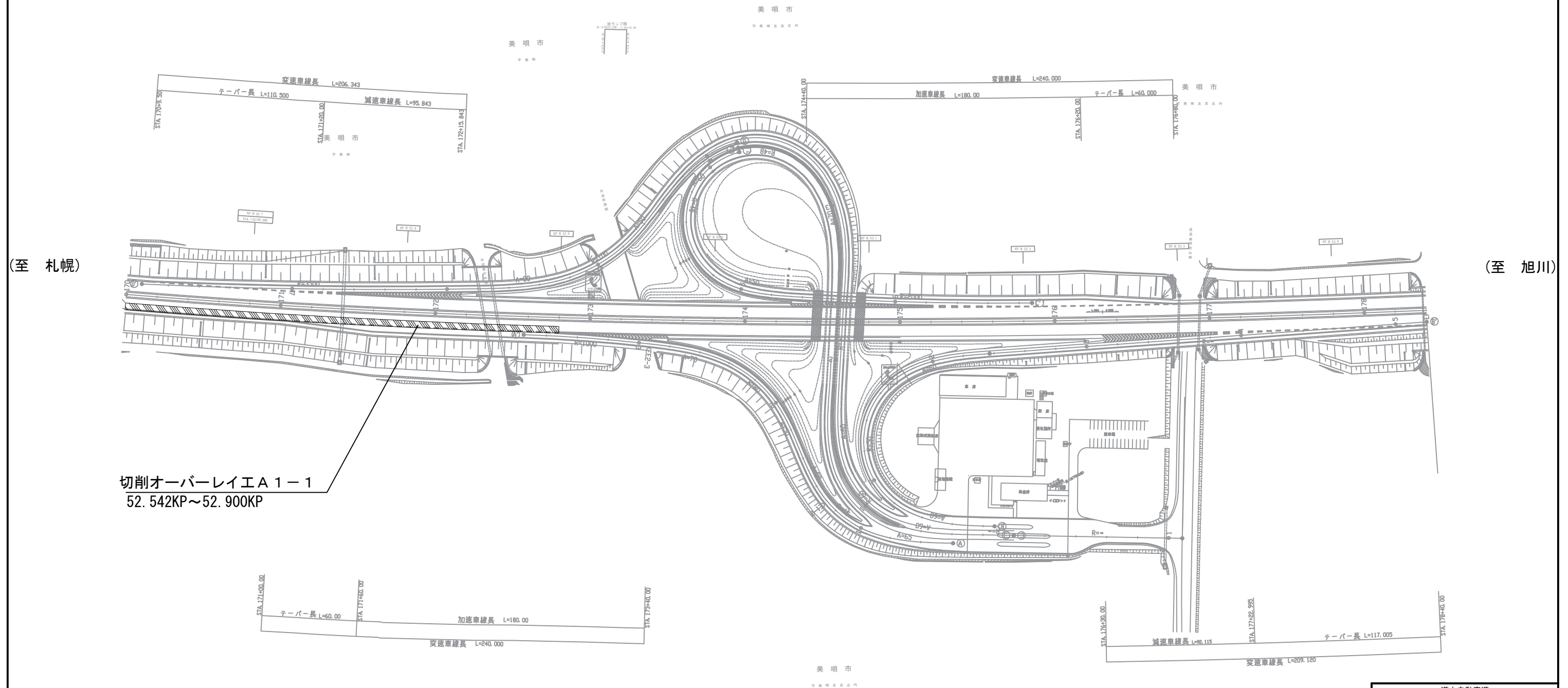
道央自動車道 札幌管内北地区舗装補修工事			
図面の種類	平面図（7） 岩見沢 S A		
縮 尺	—	図面番号	—
設計会社名	—		
施工会社名	—		
事務所名	東日本高速道路株式会社 北海道支社 札幌管 理 事 務 所		

平面図（８）



平面图 (9)

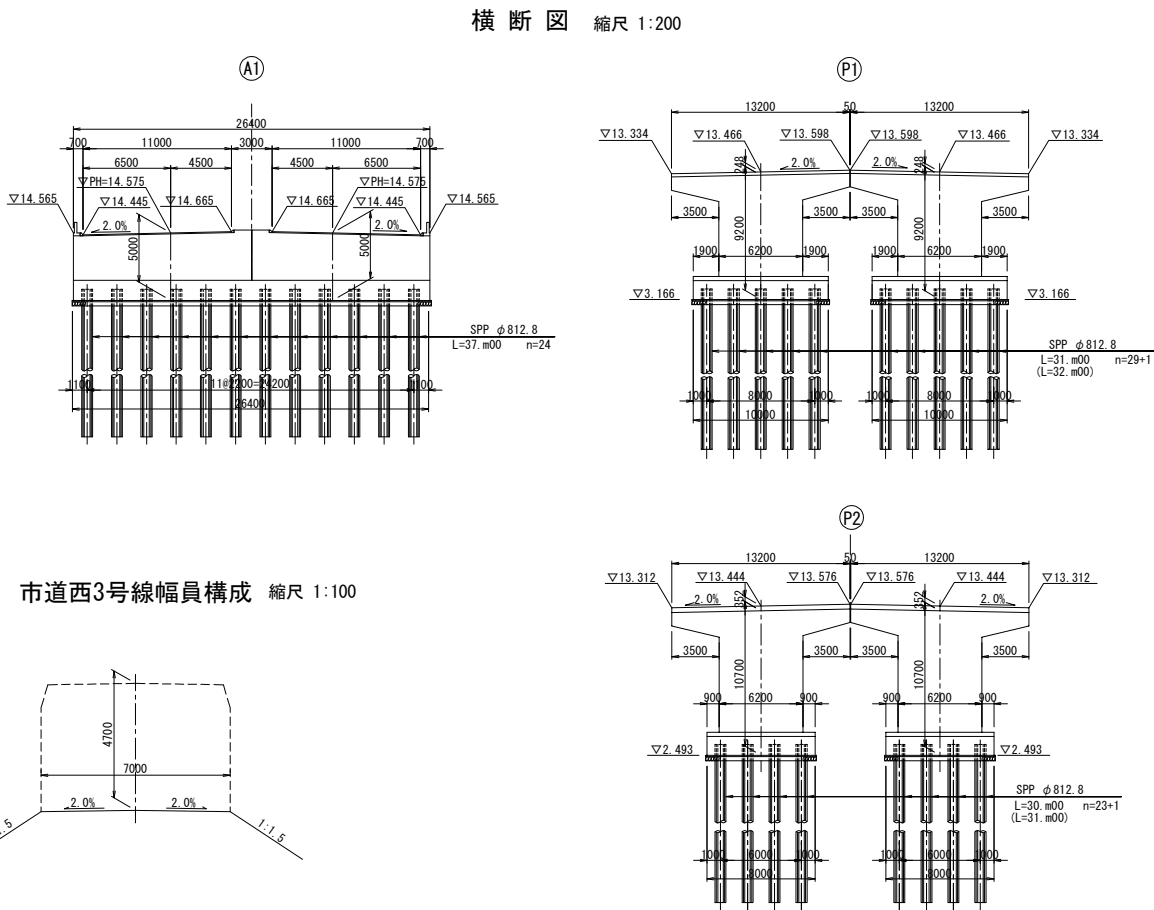
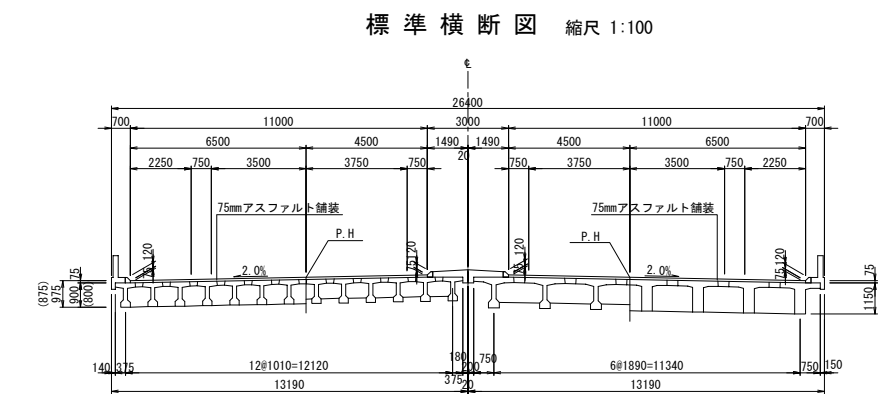
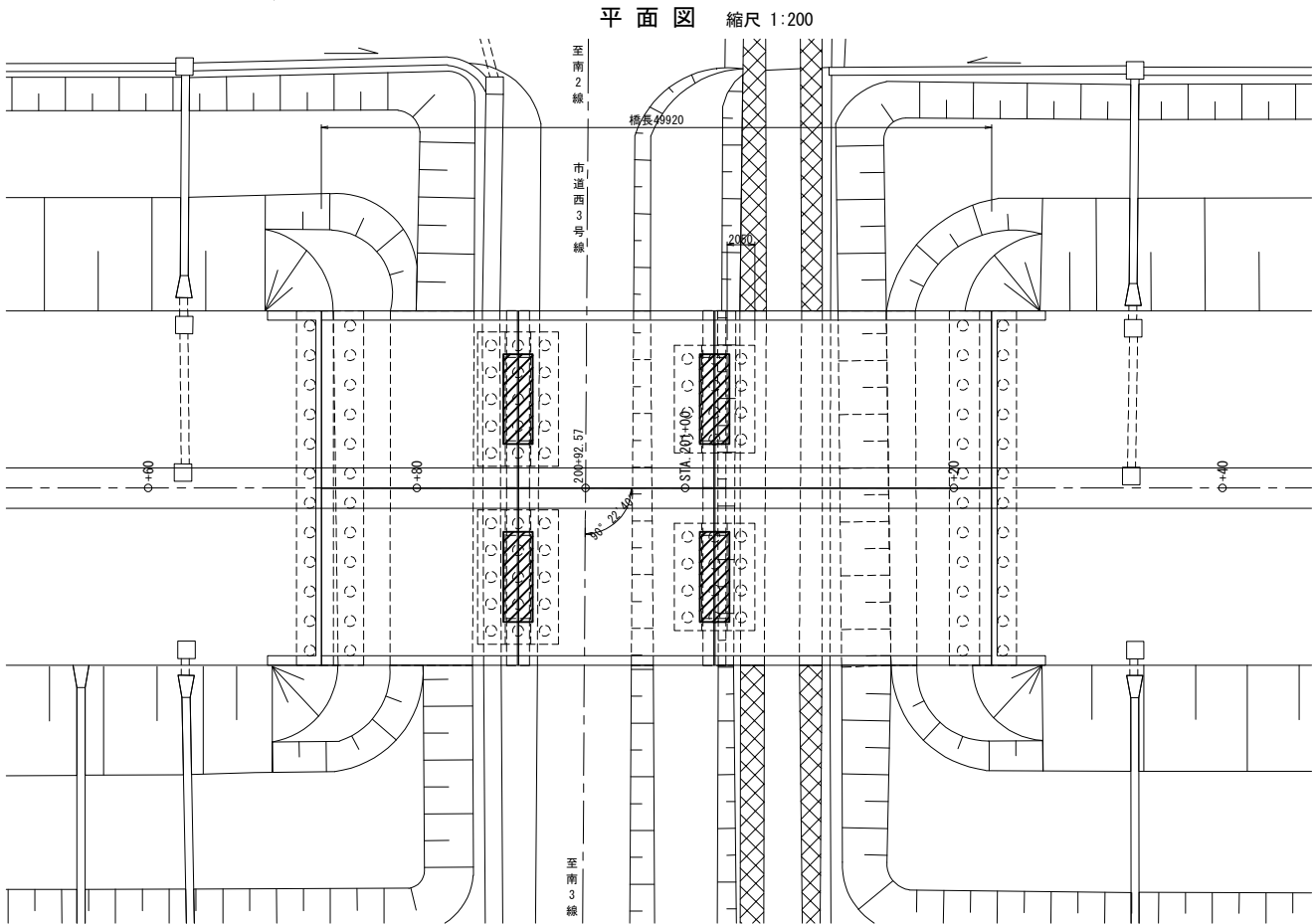
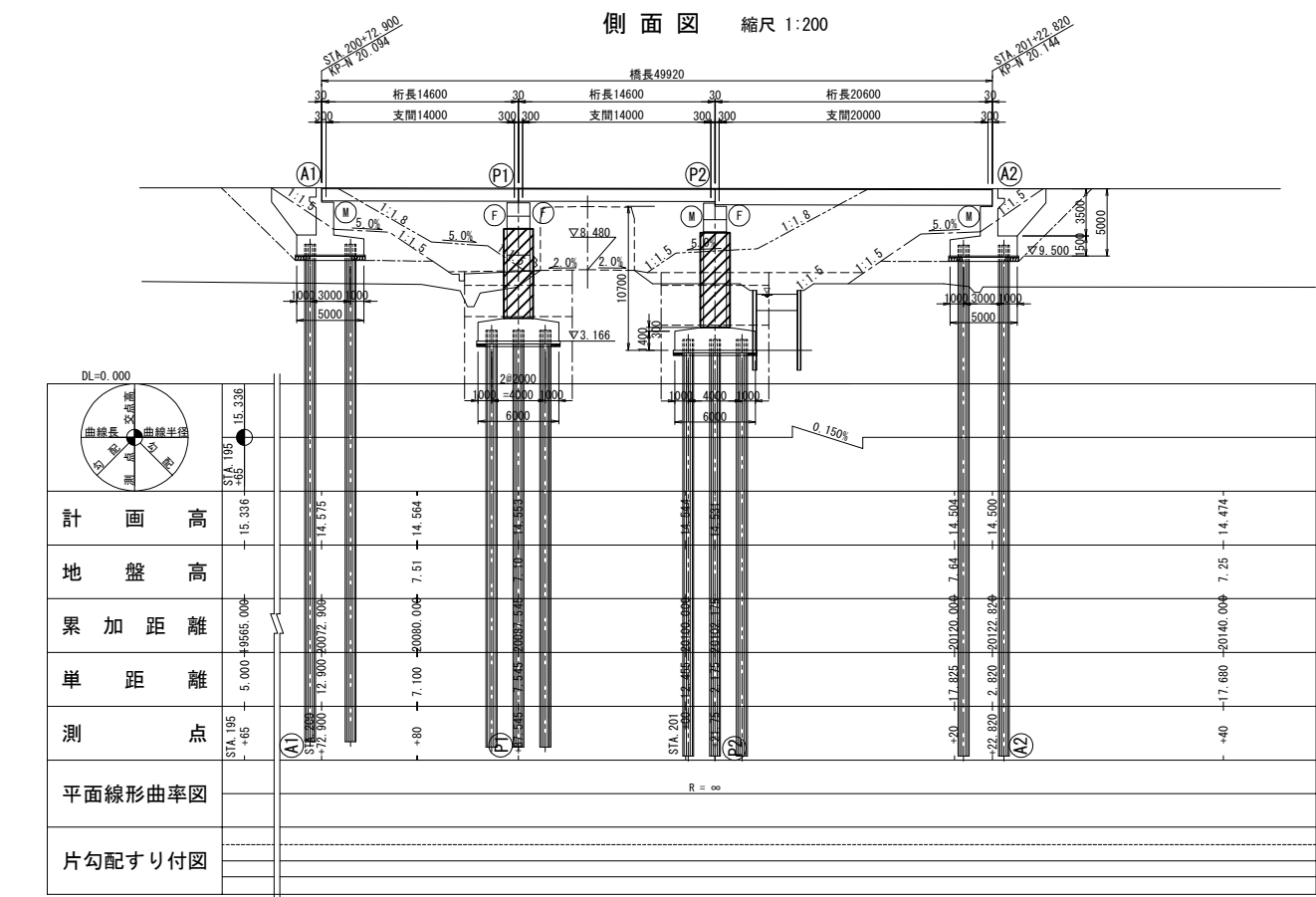
美唄 I C



<p style="text-align: center;"><b>道央自動車道</b>  <b>札幌管内北地区舗装補修工事</b></p>			
図面の種類	<p style="text-align: center;"><b>平面図（９）</b></p> <p style="text-align: center;">英明！Ｃ</p>		
	縮 尺	——	図面番号
設計会社名	——		
施工会社名	——		
事務所名	<p style="text-align: center;">東日本高速道路株式会社    北海道支社          札幌管理事務所</p>		

# 橋梁一般図（1）

豊幌2号橋 全体一般図



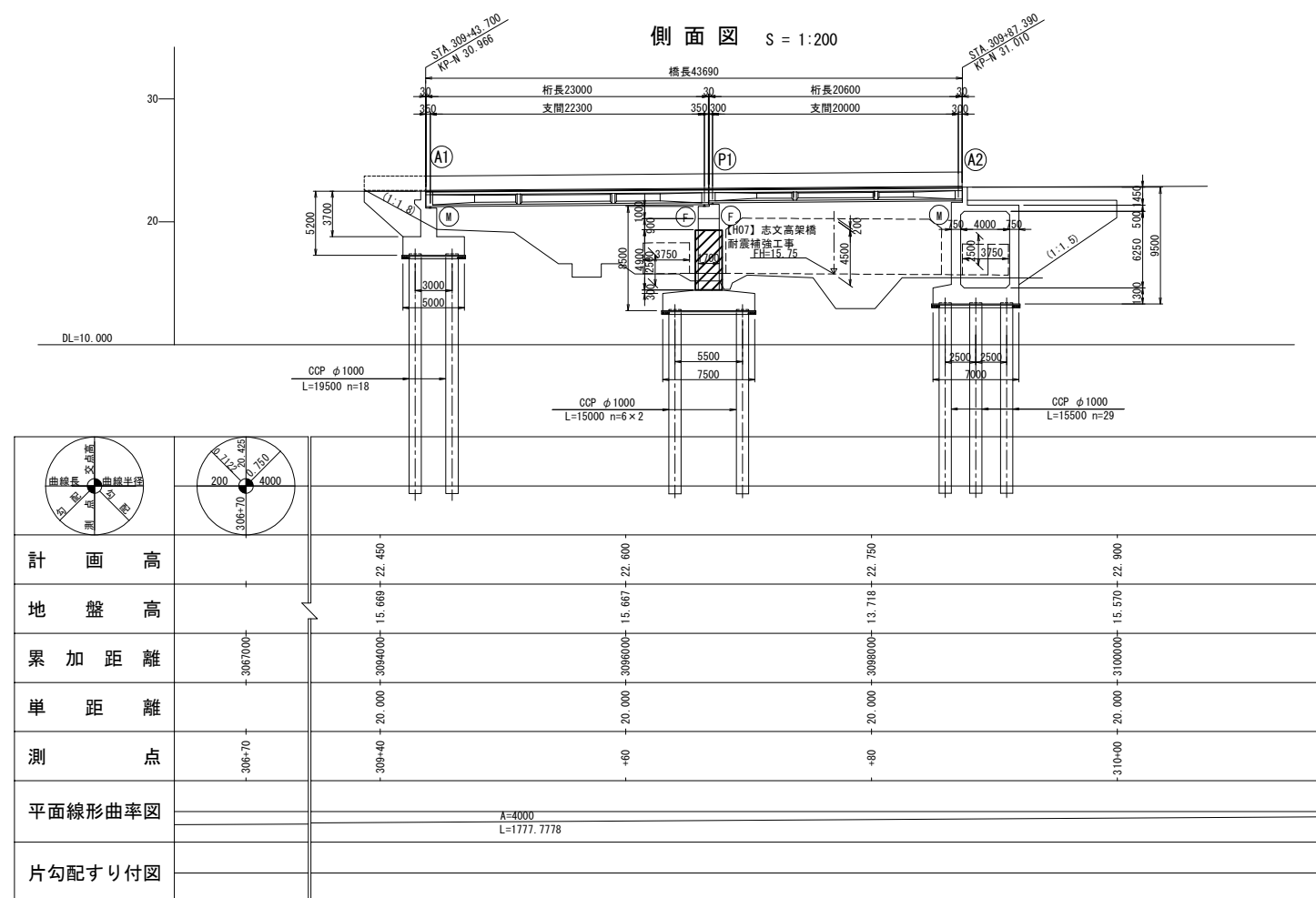
設 計 条 件	
橋 長	49.920m
桁 長	14.600m+14.600m+20.600m
道 路 規 格	第1種 第1級B
荷 重	TL-20 , TT-43
型 式	ポストテンションP.C単純T桁 プレテンションP.C単純T桁
支 間	14.000m+14.000m+20.000m
有 効 幅 員	11.000m 斜角 90° 00' 00"
横 断 勾 配	2.0%
縦 断 勾 配	0.15%
地 震 係 数	水位震度 KH=0.2 鉛直震度 KV=±0
床版コンクリート	圧縮強度 σ <sub>ck</sub> =350kg/cm <sup>2</sup>
床版鉄筋	材質SD 許容引張応力 σ <sub>sa</sub> =1400kg/cm <sup>2</sup>
適 用 示 方 書	昭和53年1月 道路橋示方書同解説 昭和55年4月 設計要領第2集
使 用 材 質	

道央自動車道 札幌管内北地区舗装補修工事		
橋梁一般図（1） （豊幌2号橋 全体一般図）		
図面の種類	縮 尺	図面番号
設計会社名		
施工会社名		
事務所名	東日本高速道路株式会社 北海道支社 札幌管理事務所	

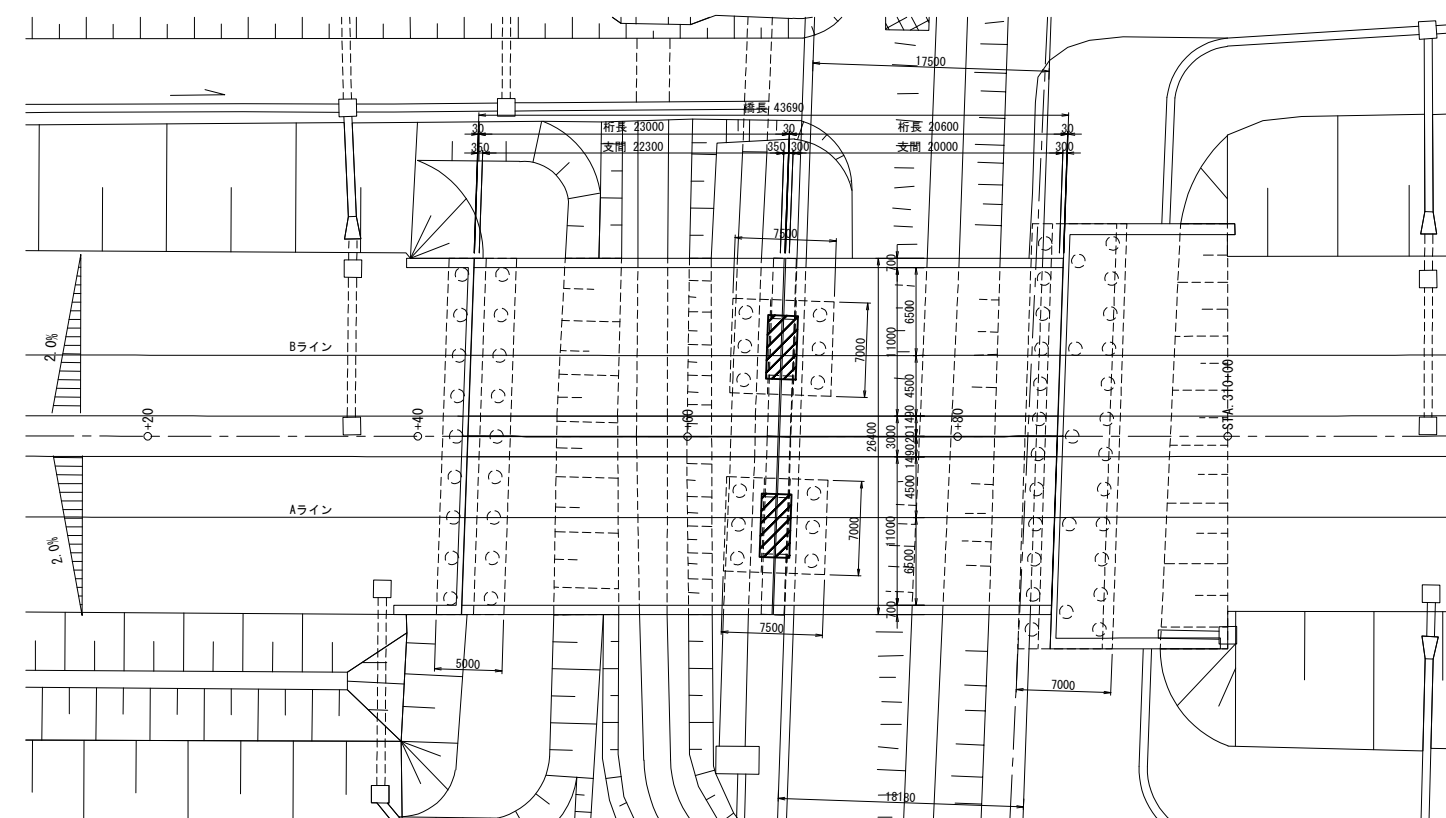


### 橋梁一般図 (2)

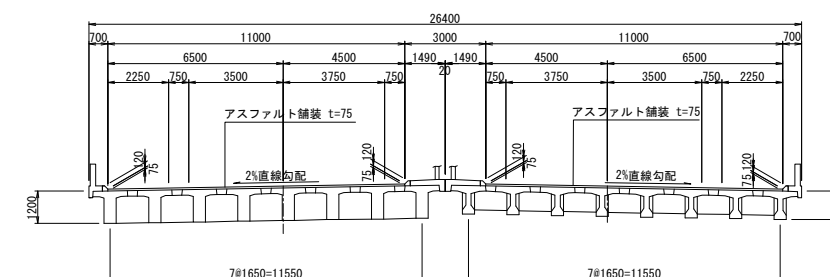
南16号橋 全体一般図



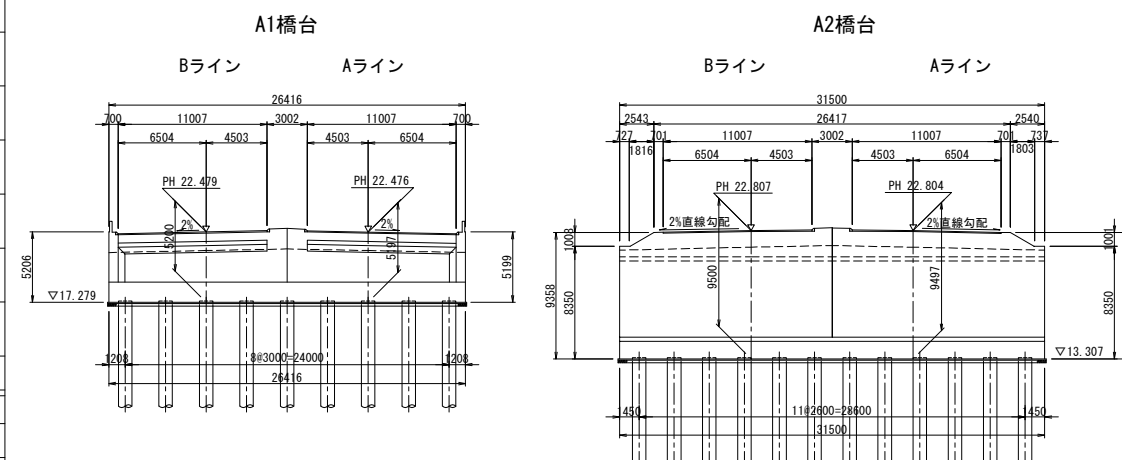
平面図 縮尺 1:200



標準断面図 S=1:100



断面图 S=1:200



### 材料強度及び許容応力度

コンクリート		主桁	場所打	
			床版横桁	地覆
設計基準強度		400kg/cm <sup>2</sup>	350kg/cm <sup>2</sup>	240kg/cm <sup>2</sup>
導入時圧縮強度		325kg/cm <sup>2</sup>	290kg/cm <sup>2</sup>	――
最大骨材寸法		25mm	25mm	25mm
許容曲げ圧縮応力度	部材圧縮部	140kg/cm <sup>2</sup>	125kg/cm <sup>2</sup>	80kg/cm <sup>2</sup>
	部材引張部	180kg/cm <sup>2</sup>	160kg/cm <sup>2</sup>	――
許容曲げ引張応力度	部材圧縮部	-15kg/cm <sup>2</sup>	-13kg/cm <sup>2</sup>	――
	部材引張部	-15kg/cm <sup>2</sup>	-13kg/cm <sup>2</sup>	――
許容斜引張応力度	設計荷重時	10kg/cm <sup>2</sup>	9kg/cm <sup>2</sup>	――
許容	設計荷重時	5. 5kg/cm <sup>2</sup>	5. 0kg/cm <sup>2</sup>	――
せん断応力度	終局荷重時	53kg/cm <sup>2</sup>	46kg/cm <sup>2</sup>	――

### 設計条件

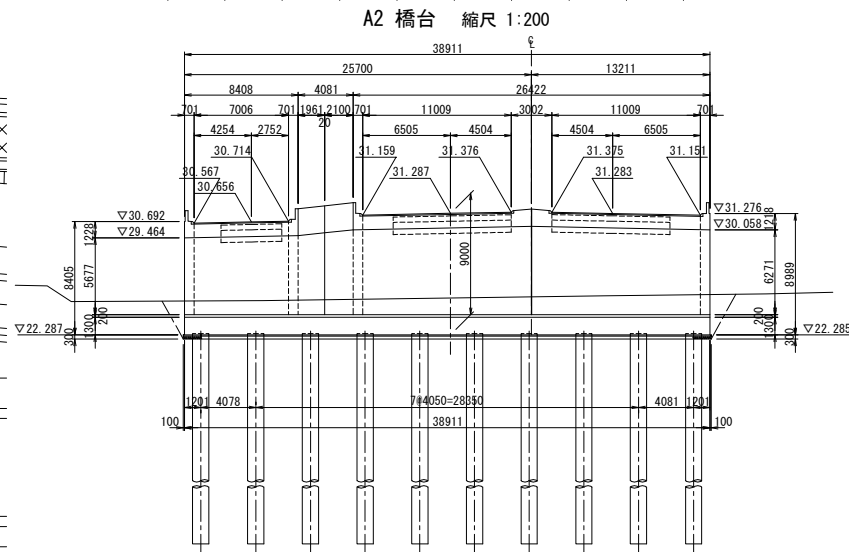
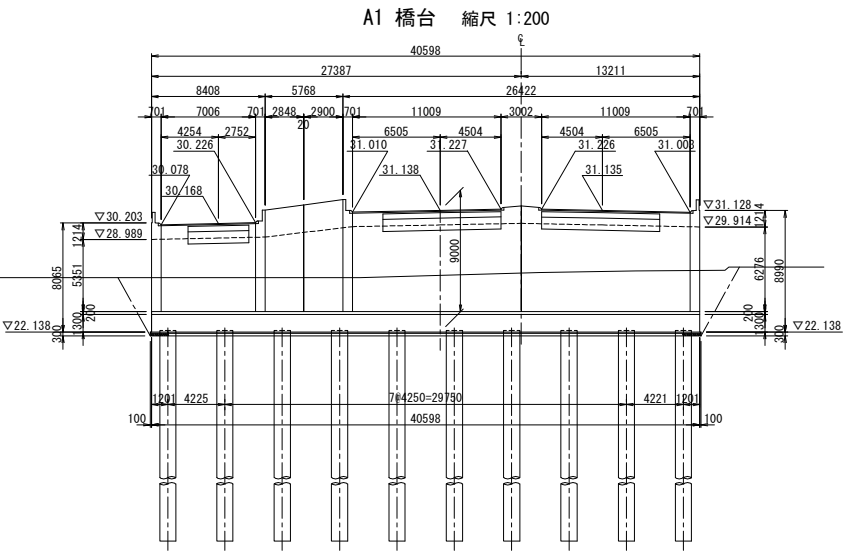
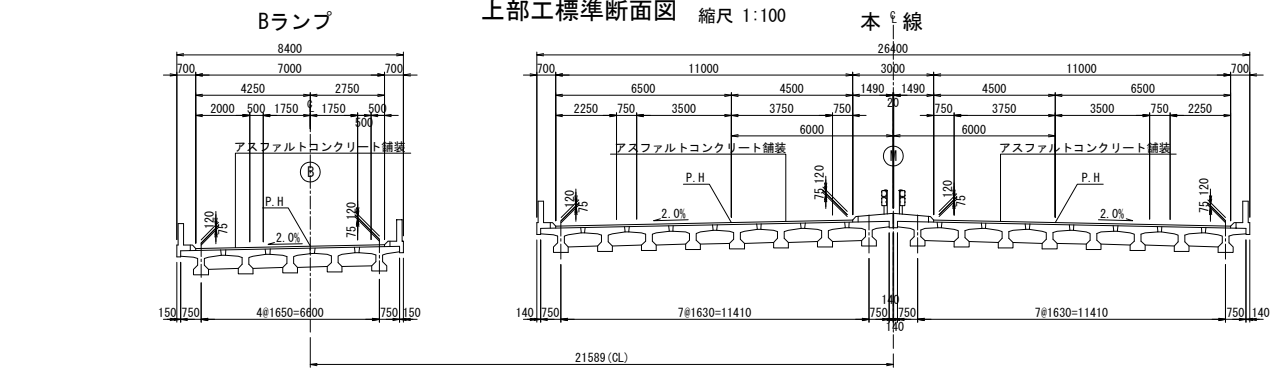
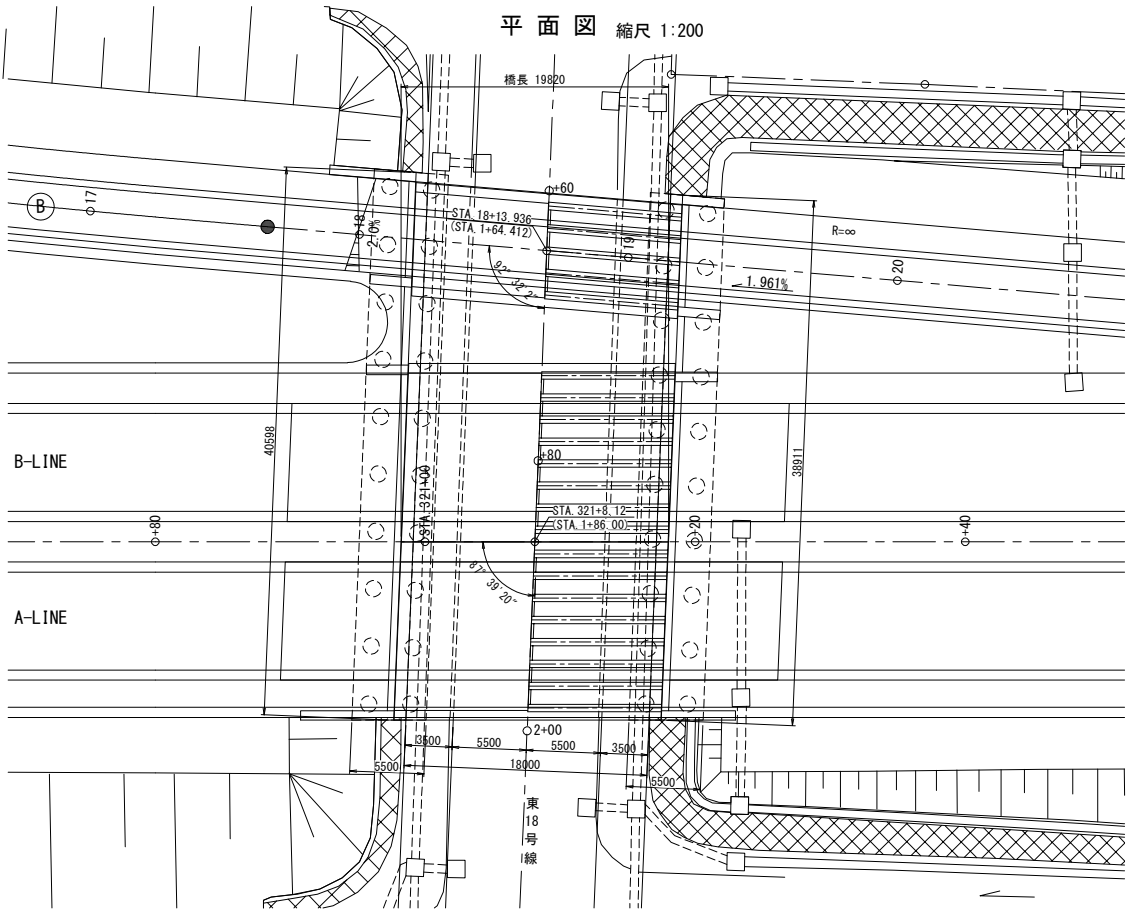
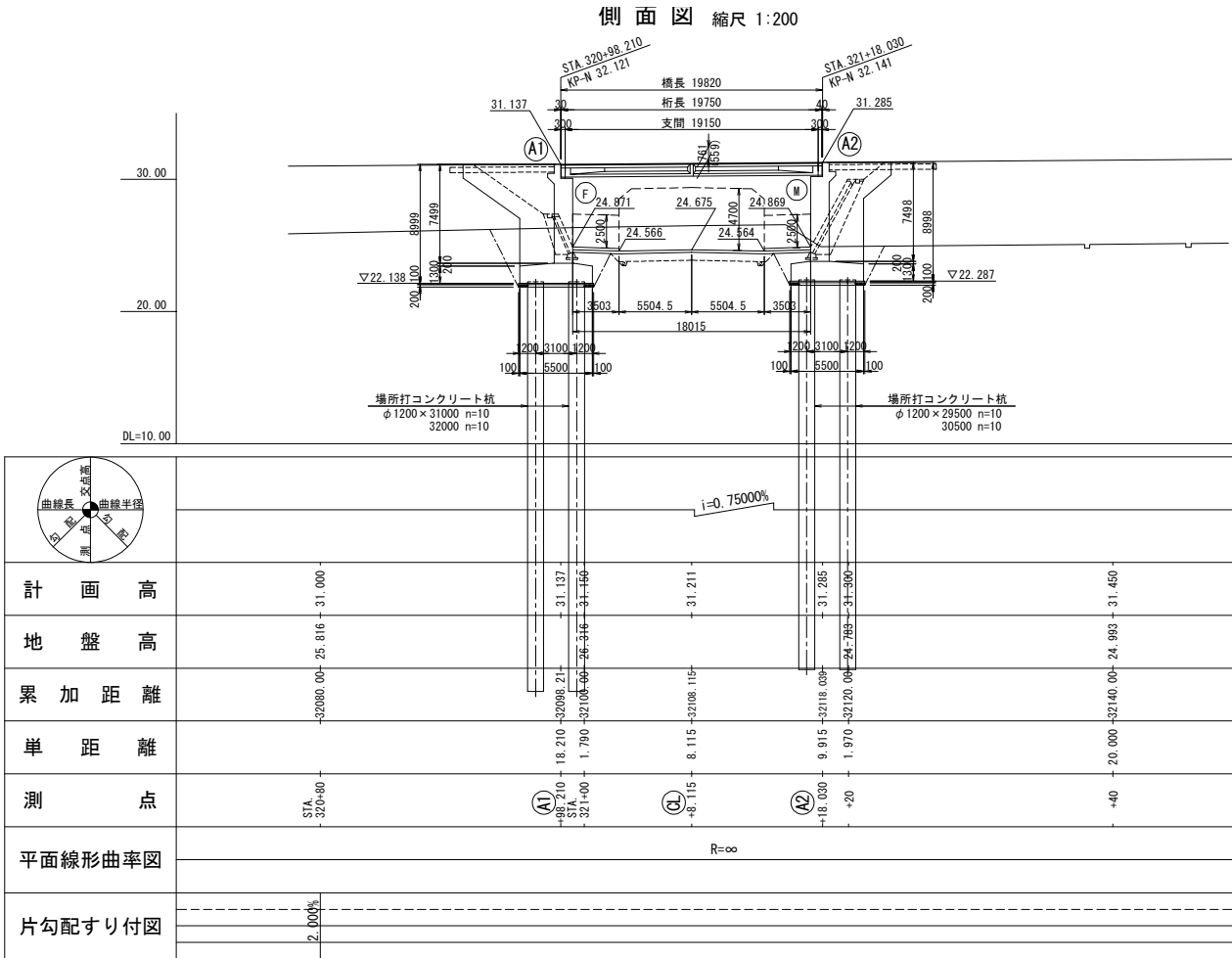
型 式	ボステンション方式単純桁
橋 長	43.690
桁 長	23.000+20.600
支 間	22.300+20.000
幅 員	11.000+11.000
活 荷 重	TL-20 . TT-43
衝 撃 係 数	i=10/25+L
設 計 震 度	KH=0.20 KV=0
斜 角	左 88° ~00' ~00"
横 断 勾 配	<u>2.0%</u> <u>2.0%</u>
縦 断 勾 配	<u>0.75%</u>
平 面 曲 線	CR=9000 A=4000
道 路 規 格	1種1級B
適 用 示 方 書	道路橋示方書 昭和53年1月
	設計要領第2集 昭和55年4月

鉄 筋		(SD30)
許容引張応力度	主 桁	1800kg/cm <sup>2</sup>
	床 版	1400kg/cm <sup>2</sup>
降伏点応力度		3000kg/cm <sup>2</sup>

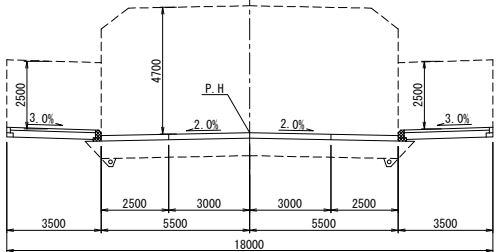
道央自動車道 札幌管内北地区舗装補修工事			
図面の種類	橋梁一般図（２） (南 1 6号橋 全体一般図)		
	縮 尺	—	図面番号 —
設計会社名	—		
施工会社名	—		
事務所名	東日本高速道路株式会社 札幌管理事務所 北海道支路所		

橋梁一般図（3）

南 1 8 号橋 全体一般図

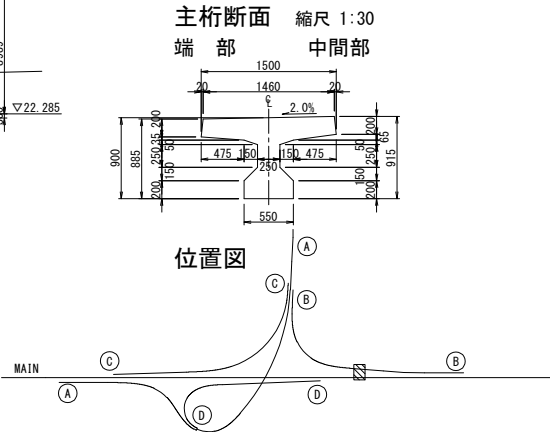


市道東 1 8 号線 幅員構成 縮尺 1:100



設計条件	
橋 長	19.820 m
桁 長	19.750 m
道 路 規 格	1種1級B
荷 重	TT - 43
型 式	PCポストテンションT型単純桁橋
支 間	19.150 m
有 効 幅 員	11.000 m + 11.000 m
斜 角	87° - 39' - 20"
横 断 勾 配	2.00%
縦 断 勾 配	0.75000%
地 震 係 数	水平震度 KH=0.17 鉛直震度 KV=±0
適 用 示 方 書	昭和53年 道路橋示方書 昭和54年 設計要領第2集

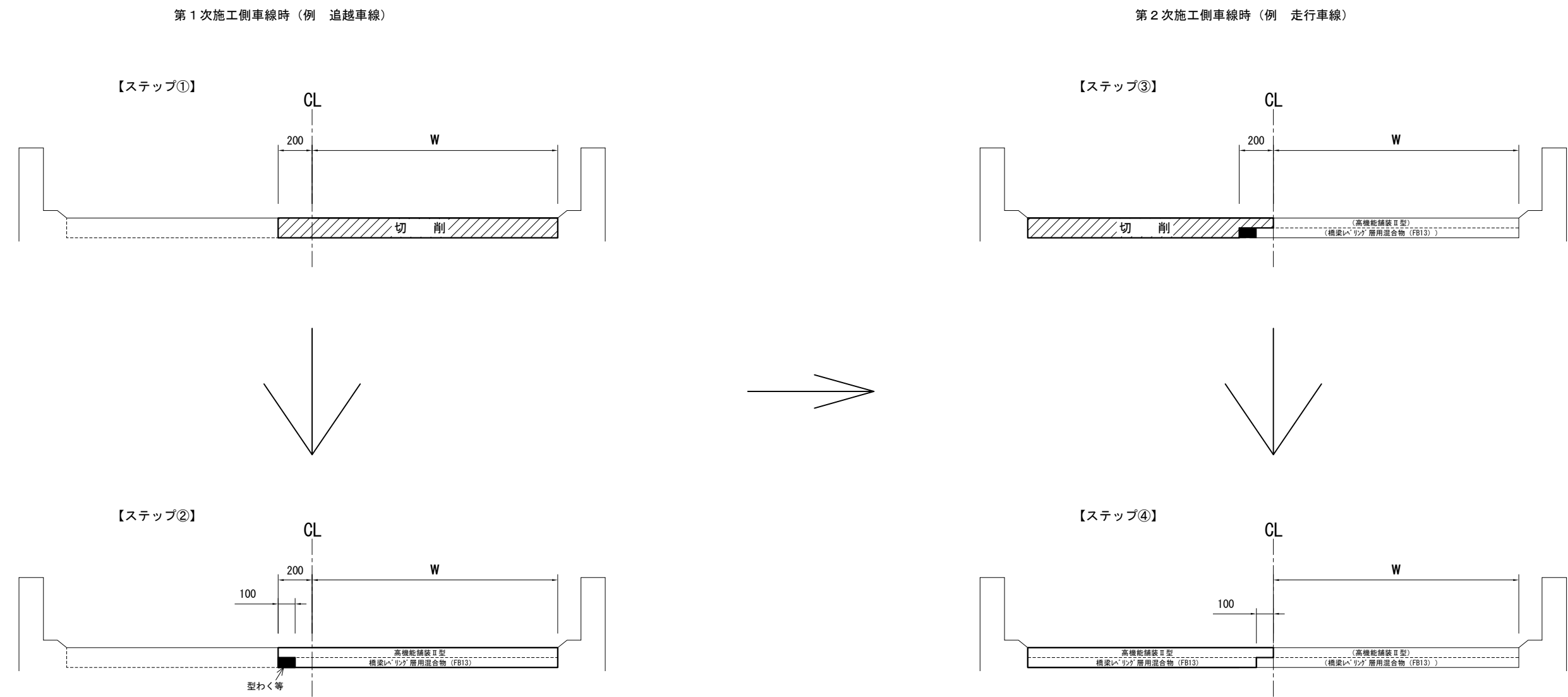
材料強度			
コンクリート	主 桁	横桁・桁間	下部工
28日圧縮強度	400kg/cm <sup>2</sup>	350kg/cm <sup>2</sup>	240kg/cm <sup>2</sup>
許容曲げ圧縮応力度	140kg/cm <sup>2</sup>	125kg/cm <sup>2</sup>	80kg/cm <sup>2</sup>
許容曲げ引張応力度	活荷重以外の主荷重	0kg/cm <sup>2</sup>	0kg/cm <sup>2</sup>
	設計荷重時	15kg/cm <sup>2</sup>	0kg/cm <sup>2</sup>
初期緊張時圧縮強度	325kg/cm <sup>2</sup>	290kg/cm <sup>2</sup>	—
最大組骨材寸法	25mm	25mm	25mm (40mm)
PC鋼材	PC鋼線12-φ7mm	PC鋼線12-φ5mm	—
引張強度	155kg/cm <sup>2</sup>	165kg/cm <sup>2</sup>	—
降伏点応力度	135kg/cm <sup>2</sup>	145kg/cm <sup>2</sup>	—
許容引張応力度	設計荷重時	93kg/cm <sup>2</sup>	99kg/cm <sup>2</sup>
	緊張作業時	121.5kg/cm <sup>2</sup>	130.5kg/cm <sup>2</sup>
鉄 筋 (SD30)	降伏点応力度	許容引張応力度 (主桁)	許容引張応力度 (床版)
	3000kg/cm <sup>2</sup>	1800kg/cm <sup>2</sup>	1400kg/cm <sup>2</sup>



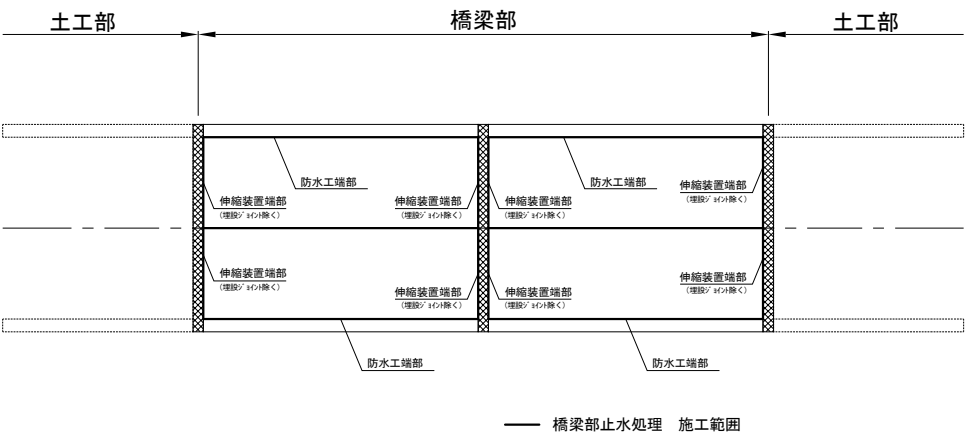
道央自動車道 札幌管内北地区舗装補修工事	
図面の種類	橋梁一般図（3） (南 1 8 号橋 全体一般図)
縮 尺	— 図面番号 —
設計会社名	—
施工会社名	—
事務所名	東日本高速道路株式会社 北海道支社 札幌管理事務所

# 切削オーバーレイ（橋梁部）施工詳細図（１）

切削オーバーレイ工B－１、切削オーバーレイ工B－２



床版防水工B１、床版防水工B２ 止水処理工

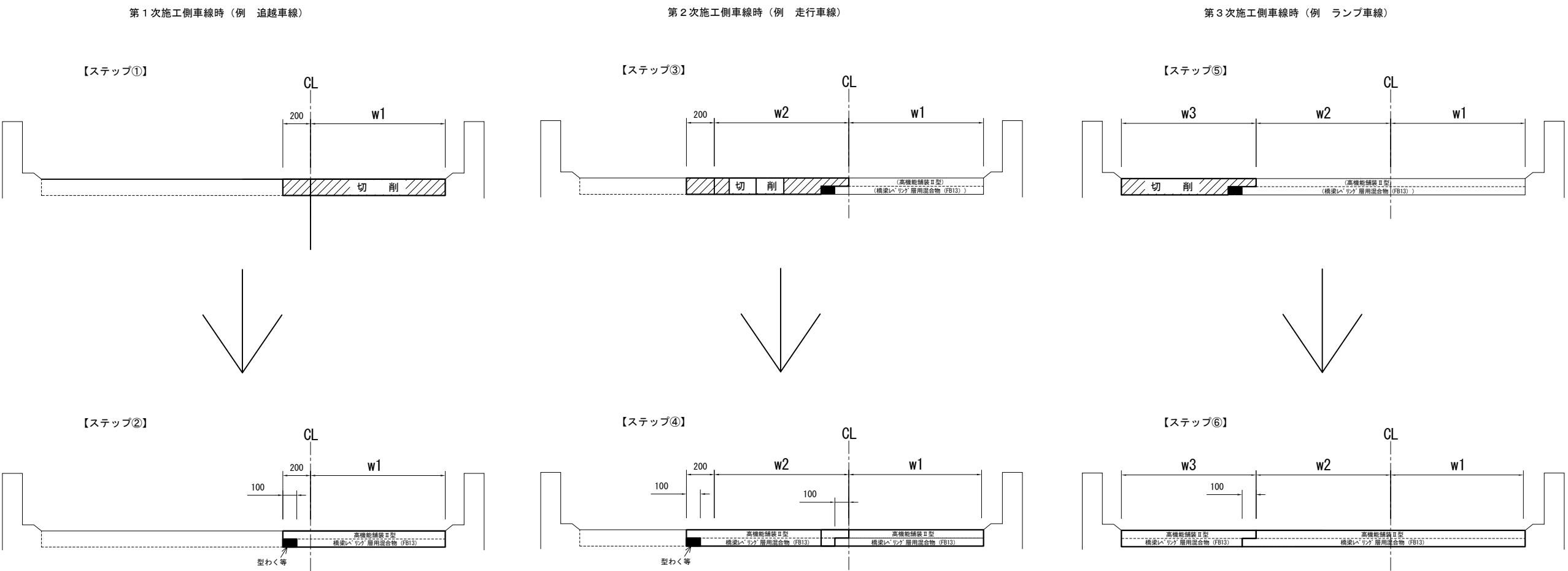


※参考図であり現地状況が異なる場合があるが、岩見沢IC橋（上り線）は減速車線（ランプ部）も絡むため、切削オーバーレイ（橋梁部）施工詳細図（２）を参照されたい。

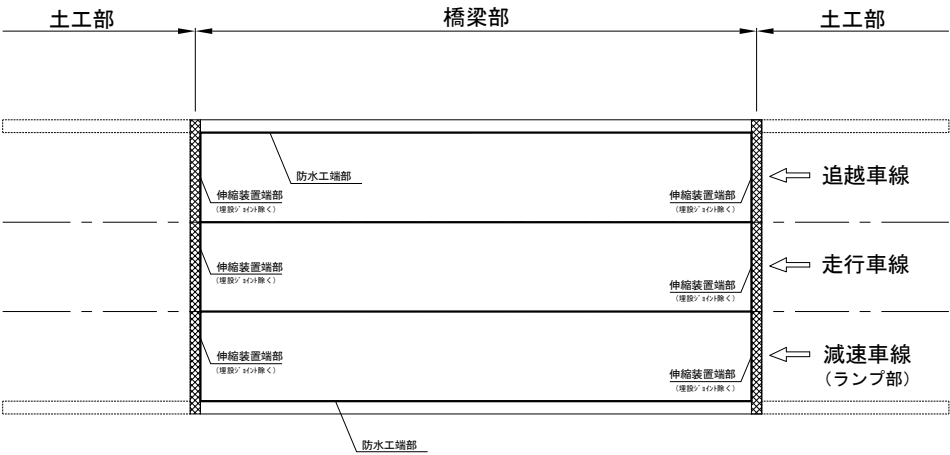
道央自動車道 札幌管内北地区舗装補修工事			
図面の種類	切削オーバーレイ（橋梁部）施工詳細図（１）		
縮 尺	—	図面番号	—
設計会社名	—		
施工会社名	—		
事務所名	東日本高速道路株式会社 北海道支社 札幌管理事務所		

# 切削オーバーレイ（橋梁部）施工詳細図（２）

切削オーバーレイＢ－１（岩見沢IC橋（上り線））



床版防水工Ｂ１（岩見沢IC橋（上り線）） 止水処理工



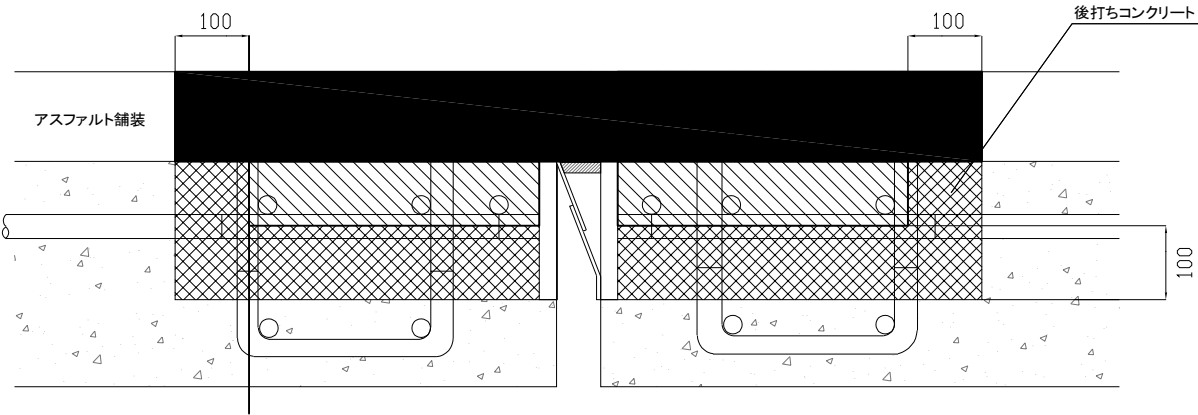
道央自動車道 札幌管内北地区舗装補修工事			
図面の種類	切削オーバーレイ（橋梁部）施工詳細図（２）		
縮 尺	—	図面番号	—
設計会社名	—		
施工会社名	—		
事務所名	東日本高速道路株式会社 北海道支社 札幌管理事務所		



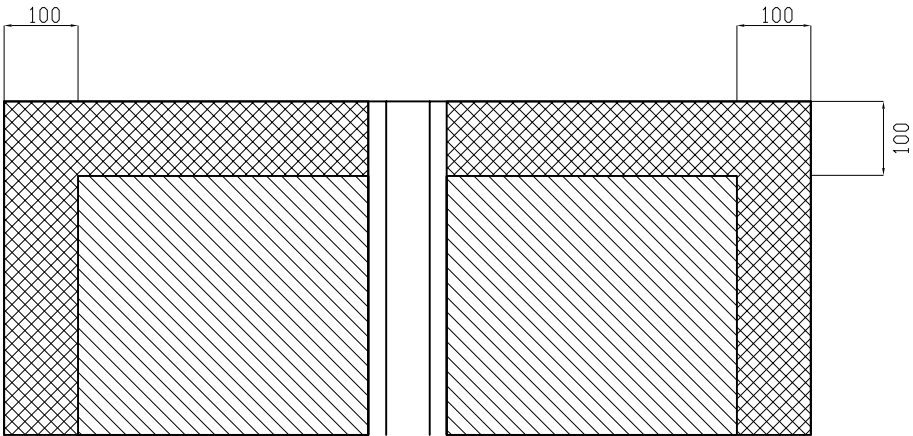
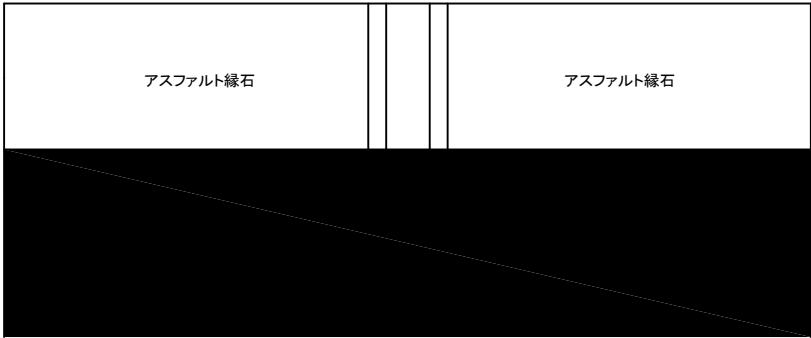
伸縮装置取替施工詳細図

伸縮装置取替取壊し範囲 既設埋設ジョイント

断面図

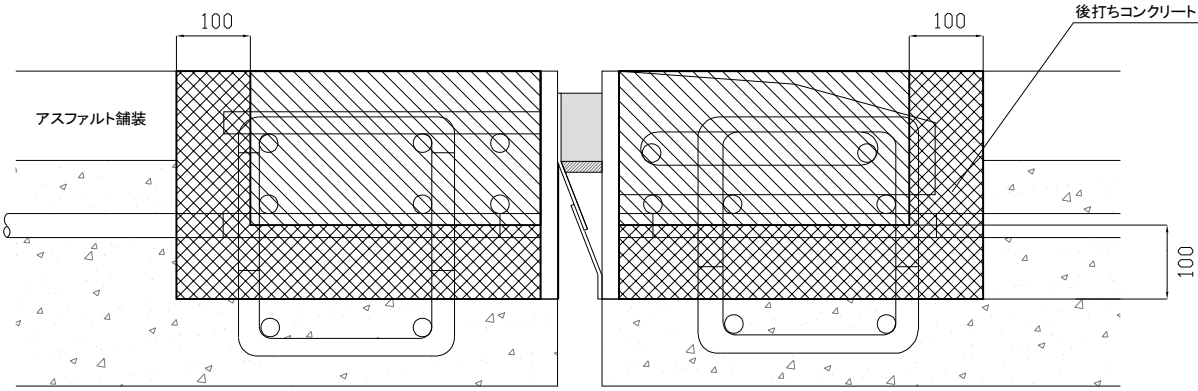


平面図

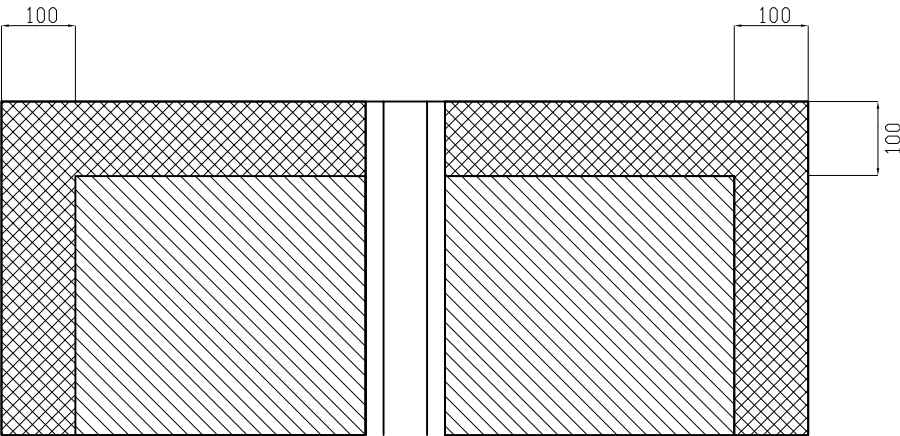


伸縮装置取替取壊し範囲 既設突合せジョイント

断面図



平面図



注 ) 後打ちコンクリートの取壊し範囲については、既設床版コンクリートより100mmの範囲においてはWJ工法により行うものとする。

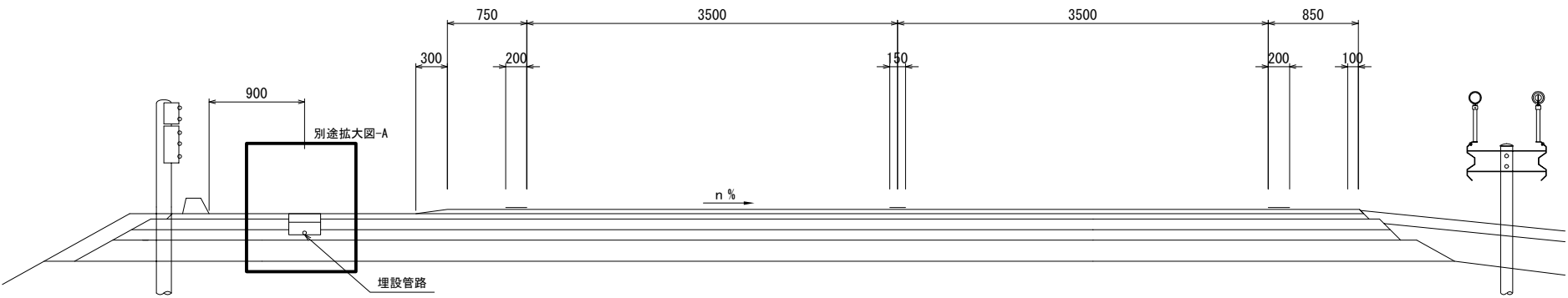
- アスファルト取壊し
- 後打ちコンクリート取壊し(人力)
- 後打ちコンクリート取壊し(WJ)

道央自動車道 札幌管内北地区舗装補修工事			
図面の種類	伸縮装置取替施工詳細図		
縮 尺	—	図面番号	—
設計会社名	—		
施工会社名	—		
事務所名	東日本高速道路株式会社 北海道支社 札幌管理事務所		

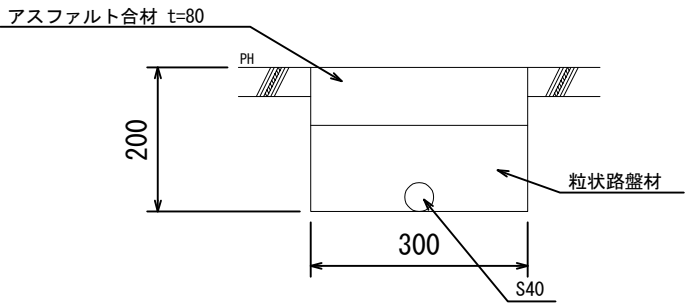
既設埋設物等詳細図（１）（参考図）

土工部 通信ケーブル・電源ケーブル等

土工部舗装内埋設 標準横断図（道央道）



別途拡大図-A

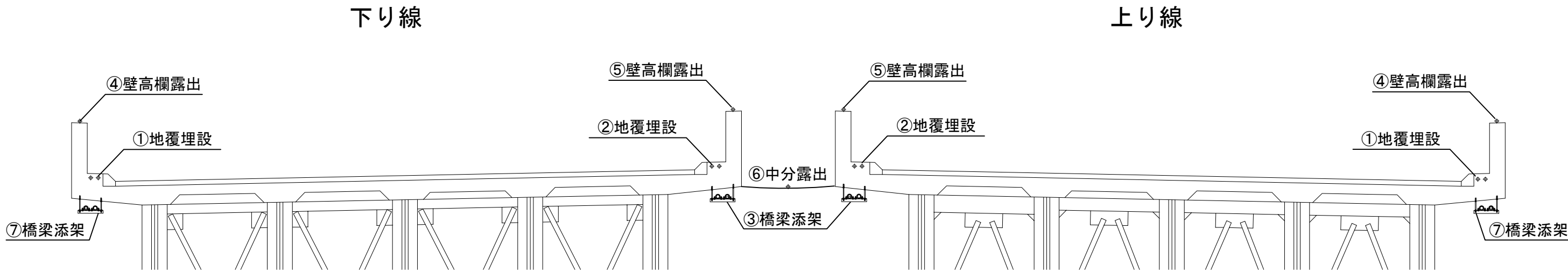


※参考図であり現地状況が異なる場合があるため、舗装事前調査に合わせ詳細等は確認すること

道央自動車道 札幌管内北地区舗装補修工事			
図面の種類	既設埋設物等詳細図（１）（参考図） 土工部 通信ケーブル・電源ケーブル		
縮 尺	—	図面番号	—
設計会社名	—		
施工会社名	—		
事務所名	東日本高速道路株式会社 北海道支社 札幌管理事務所		

# 既設埋設物等詳細図（２）（参考図）

橋梁部 通信ケーブル・電源ケーブル等配管及び配線概要



ケーブル等状況一覧（参考）

路線	橋梁名	IC区間	上下線	通信ケーブル等		電源ケーブル等				備 考
				地覆埋設	添架	壁高欄露出配線	中分露出配線	地覆埋設	添架	
道央道	月寒川橋	札幌IC～江別西IC	上り線	②		④	⑥	①		
道央道	厚別川橋	札幌IC～江別西IC	上り線	②		④	⑥			
道央道	厚別川橋	札幌IC～江別西IC	下り線		⑦	④			⑦	
道央道	元野幌高架橋	札幌IC～江別西IC	上り線	②		④	⑥	①		
道央道	江別IC橋	江別西IC～江別東IC	下り線		⑦					
道央道	江別東IC橋	江別東IC～岩見沢IC	上り線	②			⑥	①		
道央道	江別太1号橋	江別西IC～江別東IC	下り線	②	⑦	④	⑥	①		
道央道	江別太2号橋	江別東IC～岩見沢IC	上り線			④			⑦	
道央道	江別太2号橋	江別東IC～岩見沢IC	下り線	②	⑦	④	⑥			
道央道	豊幌1号橋	江別東IC～岩見沢IC	上り線	②		④	⑥			
道央道	豊幌2号橋	江別東IC～岩見沢IC	上り線	②		④	⑥			
道央道	豊幌2号橋	江別東IC～岩見沢IC	下り線		⑦	④				
道央道	清真布川橋	江別東IC～岩見沢IC	上り線			④			⑦	
道央道	清真布高架橋	江別東IC～岩見沢IC	下り線		⑦	④				
道央道	栗沢高架橋	江別東IC～岩見沢IC	上り線	②		④	⑥			
道央道	南7号橋	江別東IC～岩見沢IC	上り線	②		④	⑥			
道央道	南7号橋	江別東IC～岩見沢IC	下り線		⑦	④				
道央道	南9号橋	江別東IC～岩見沢IC	下り線		⑦	④	⑥		⑦	
道央道	南5線橋	江別東IC～岩見沢IC	上り線	②		④		②		
道央道	南5線橋	江別東IC～岩見沢IC	下り線		⑦	④				
道央道	南11号橋	江別東IC～岩見沢IC	上り線	②		④	⑥		⑦	
道央道	南11号橋	江別東IC～岩見沢IC	下り線		⑦	④			⑦	
道央道	志文高架橋	江別東IC～岩見沢IC	上り線			④	⑥		⑦	
道央道	志文高架橋	江別東IC～岩見沢IC	下り線	②	⑦	④	⑥		⑦	
道央道	南15号橋	江別東IC～岩見沢IC	上り線	②		④	⑥		⑦	
道央道	南15号橋	江別東IC～岩見沢IC	下り線		⑦	④				
道央道	南16号橋	江別東IC～岩見沢IC	上り線	②		④	⑥			
道央道	南16号橋	江別東IC～岩見沢IC	下り線		⑦		⑥			
道央道	国道234号橋	江別東IC～岩見沢IC	上り線	②		④	⑥		⑦	
道央道	岩見沢IC橋	岩見沢IC～三笠IC	上り線	②			⑥			
道央道	岩見沢IC橋	岩見沢IC～三笠IC	下り線							
道央道	南18号橋	岩見沢IC～三笠IC	上り線	②			⑥			
道央道	南18号橋	岩見沢IC～三笠IC	下り線		⑦		⑥	①		
道央道	幾春別川橋	岩見沢IC～三笠IC	上り線	②		④	⑥			
道央道	幾春別川橋	岩見沢IC～三笠IC	下り線	②		④	-			
道央道	三笠橋	岩見沢IC～三笠IC	上り線	②		⑤	⑥	①	⑦	
道央道	三笠橋	岩見沢IC～三笠IC	下り線	②		⑤	⑥	①		
道央道	南一の沢橋	三笠IC～美唄IC	上り線	②				①		

※参考図であり、各橋梁毎に型式は異なる

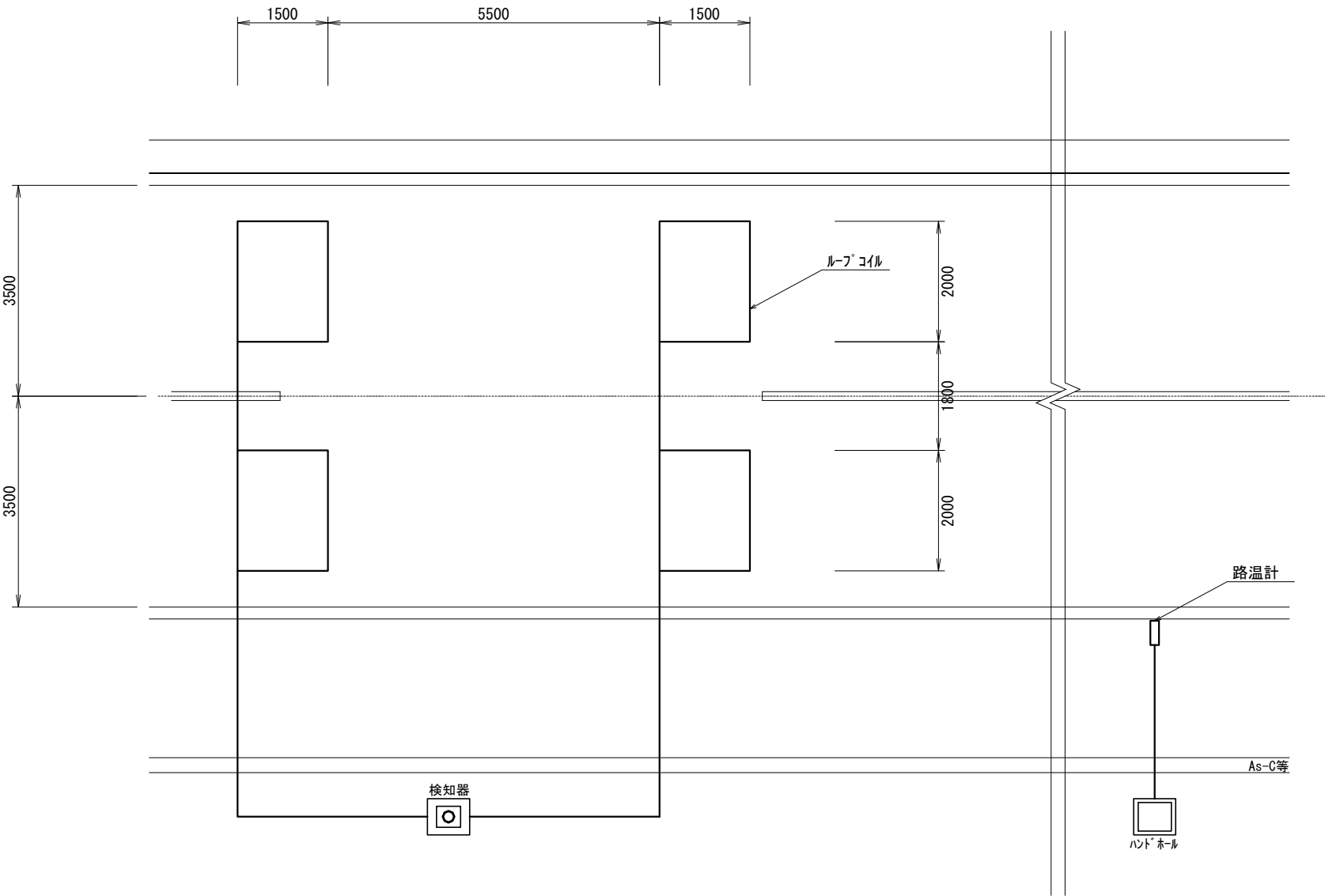
※参考図であり現地状況が異なる場合があるため、舗装事前調査に合わせ詳細等は確認すること

道央自動車道 札幌管内北地区舗装補修工事			
図面の種類	既設埋設物等詳細図（２）（参考図）		
	橋梁部 通信ケーブル・電源ケーブル等配管及び配線概要		
縮 尺	—	図面番号	—
設計会社名	—		
施工会社名	—		
事務所名	東日本高速道路株式会社 北海道支社 札幌管理事務所		

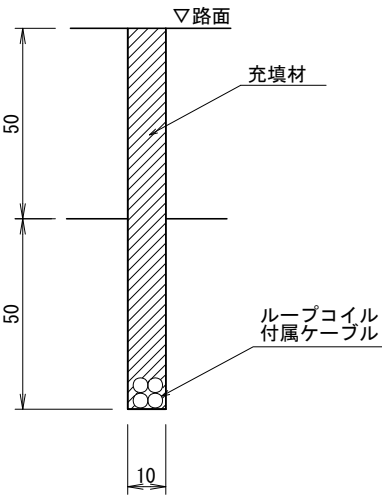
# 既設埋設物等詳細図（３）（参考図）

ループコイル・路温計

ループコイル・路温計 標準配置図



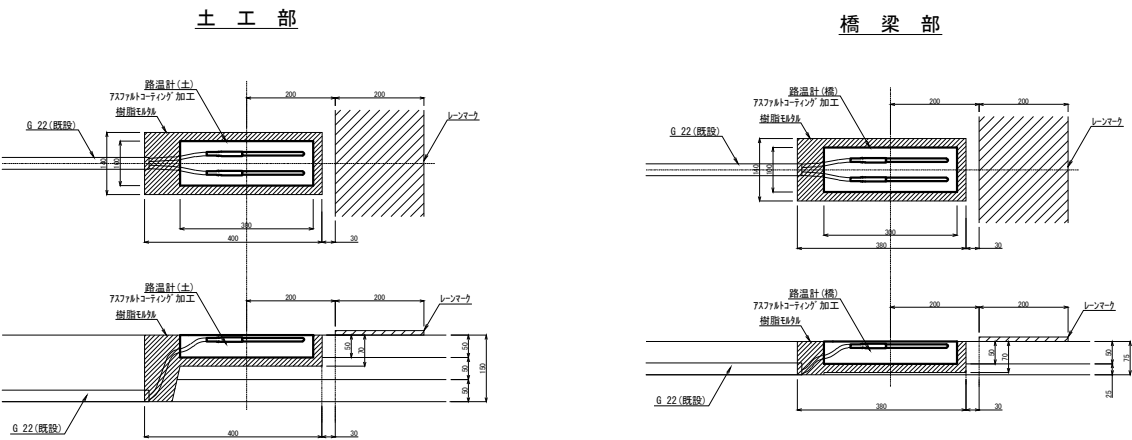
ループコイル埋設標準断面図  
（土工部）



既設ループコイル設置箇所一覧

路線	上下区分	設置箇所測点（KP）	備考
道央道	上り線	N 31.20付近	

路温計埋設標準断面図



既設路温計（気象観測局）設置箇所一覧

路線	上下区分	設置箇所測点（KP）	備考
道央道	上り線	N 25.70付近	
		N 31.20付近	
		N 41.60付近	

※参考図であり現地状況が異なる場合があるため、舗装事前調査に合わせ詳細等は確認すること

道央自動車道 札幌管内北地区舗装補修工事			
図面の種類	既設埋設物等詳細図（３）（参考図） ループコイル・路温計		
縮尺	—	図面番号	—
設計会社名	—		
施工会社名	—		
事務所名	東日本高速道路株式会社 北海道支社 札幌管理事務所		